



Tshipi é Ntle
Manganese Mining

Tshipi é Ntle

提供一种新的稳定的锰供应来源，来建造我们明天的城市

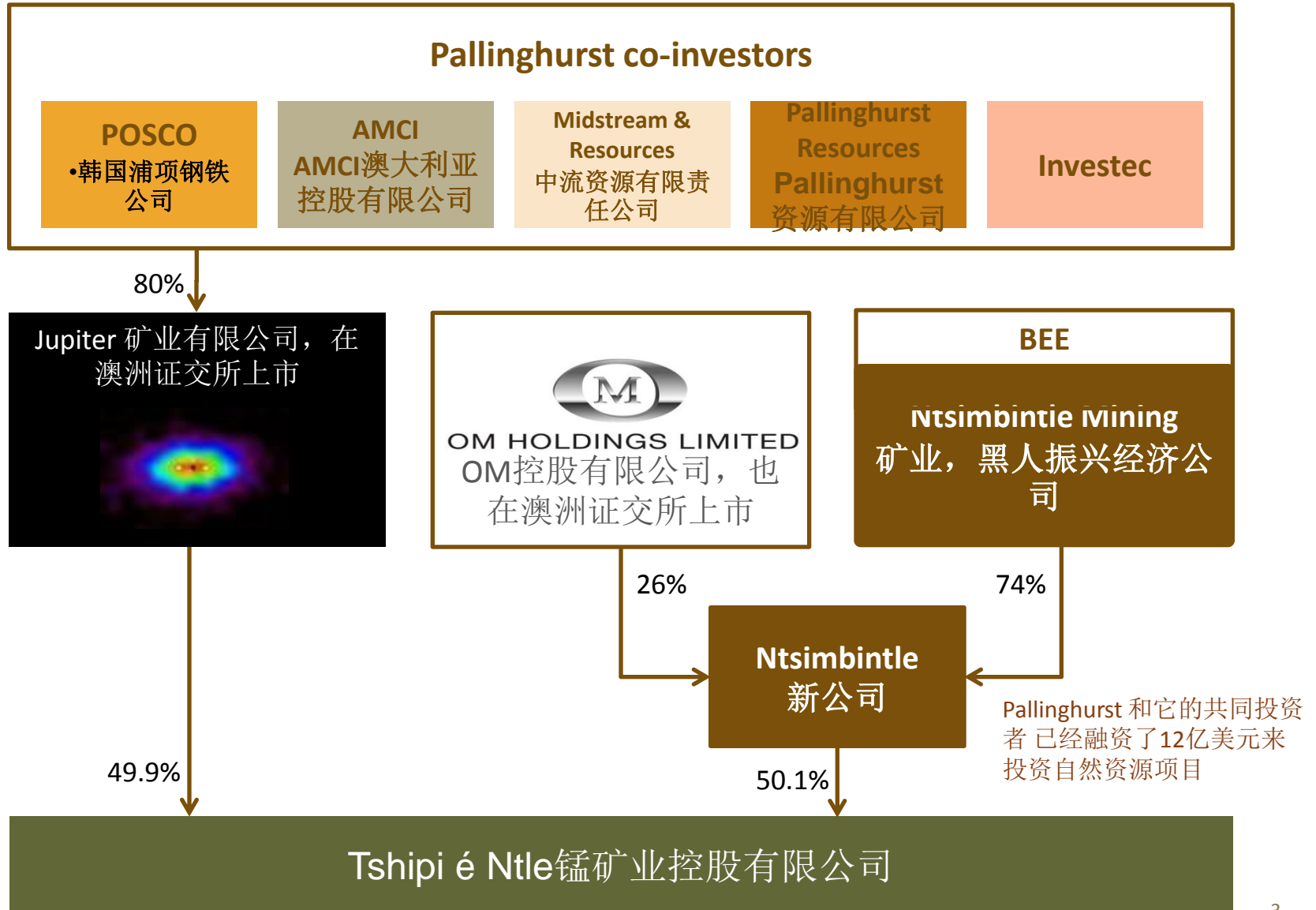
- Tshipi介绍
- 喀拉哈里沙漠锰矿场的重要性
- Tshipi Borwa项目
- Tshipi的特别之处

公司概况



- Tshipi é Ntle 锰矿业控股有限公司是一个私营公司，目前正在靠近南非马马特旺矿山的地区建造一个大型的露天锰矿场
- 公司于2011年第一季度决定开始发展Tshipi Borwa 矿山，并已经取得了很大的进展。
- 关于Tshipi Borwa 矿山
 - 拥有1.63亿吨储量，所有都可以通过露天开采的方式开发，另外还有1.1亿吨可以通过地下开采的方式开发利用。
 - 整个开采项目需要花费2亿美元
 - 计划在2012年下半年出产第一批锰矿
 - 这一矿山寿命约计60年，能够每年出产240万吨锰矿。由于是一个露天矿，因此产能很容易增加。
 - 由两个不同的控股公司拥有
 - Ntsimbintle矿业，是一个控股的非洲黑人振兴经济矿业公司，它代表很多分散的非洲黑人振兴经济公司股东包括Safika资源、 Nkonjane and Kgalagadi 信托、在澳洲证交所上市的OM控股有限公司。
 - Jupiter矿业有限公司，一个在澳洲证交所上市的公司，由Pallinghurst Co-Investors控股

Tshipi 股权架构



这一区域有几个矿床，它们的大小和范围至今仍很难确定。

这些特殊的矿床包括

威特沃特斯兰德盆地

- 威特沃特斯兰德盆地大约有**350公里长，200公里宽**。
- 迄今为止所发现的最富有的金矿场，在持续开采了**125年后**，仍然含有世界**40%**的黄金储量。
- 迄今为止该盆地出产了超过**5000万**千克黄金，占迄今为止黄金出产量的一半

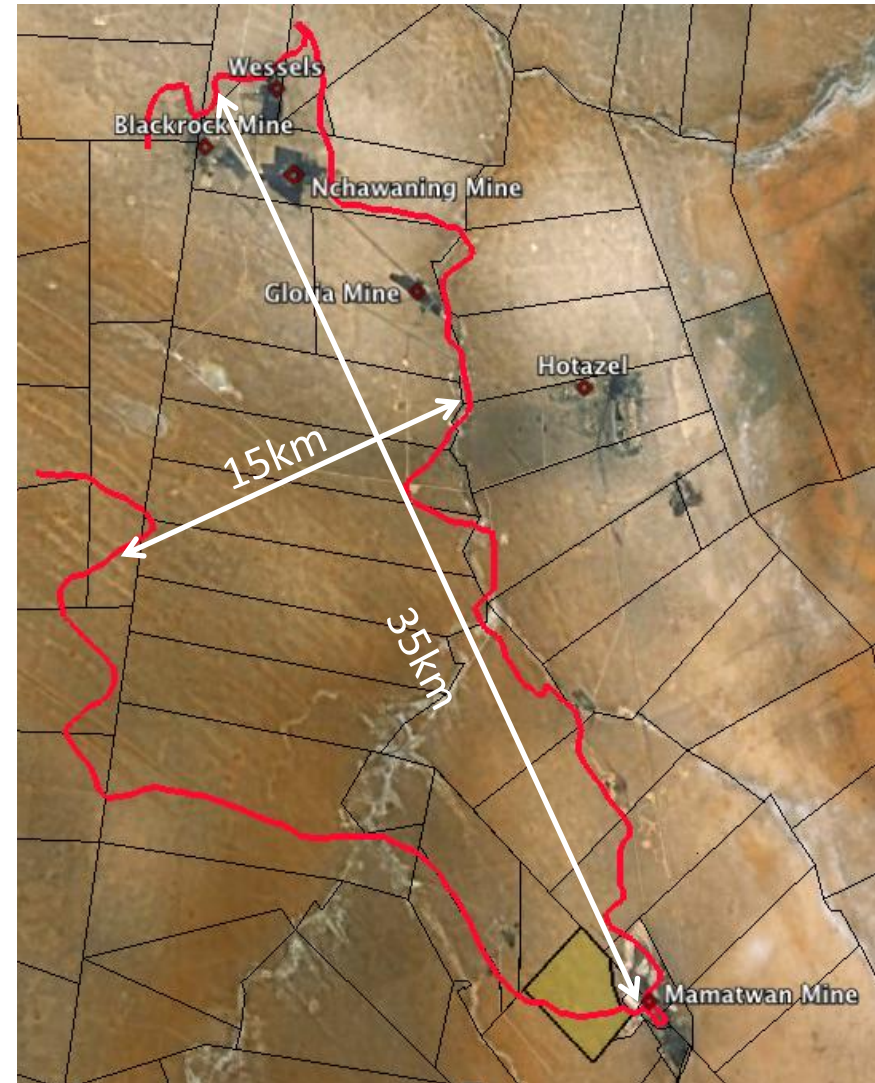
布施维尔德杂岩体

- 占世界铂族元素储量的**90%**
- 占世界已探明铬储量的**60%**
- 总面积为**66000**平方公里，大约**440公里长**和**350公里宽**。
- 同时还储藏有大量的镍、铜、钒、磁铁矿和氟矿石

喀拉哈里沙漠锰矿场 KMF

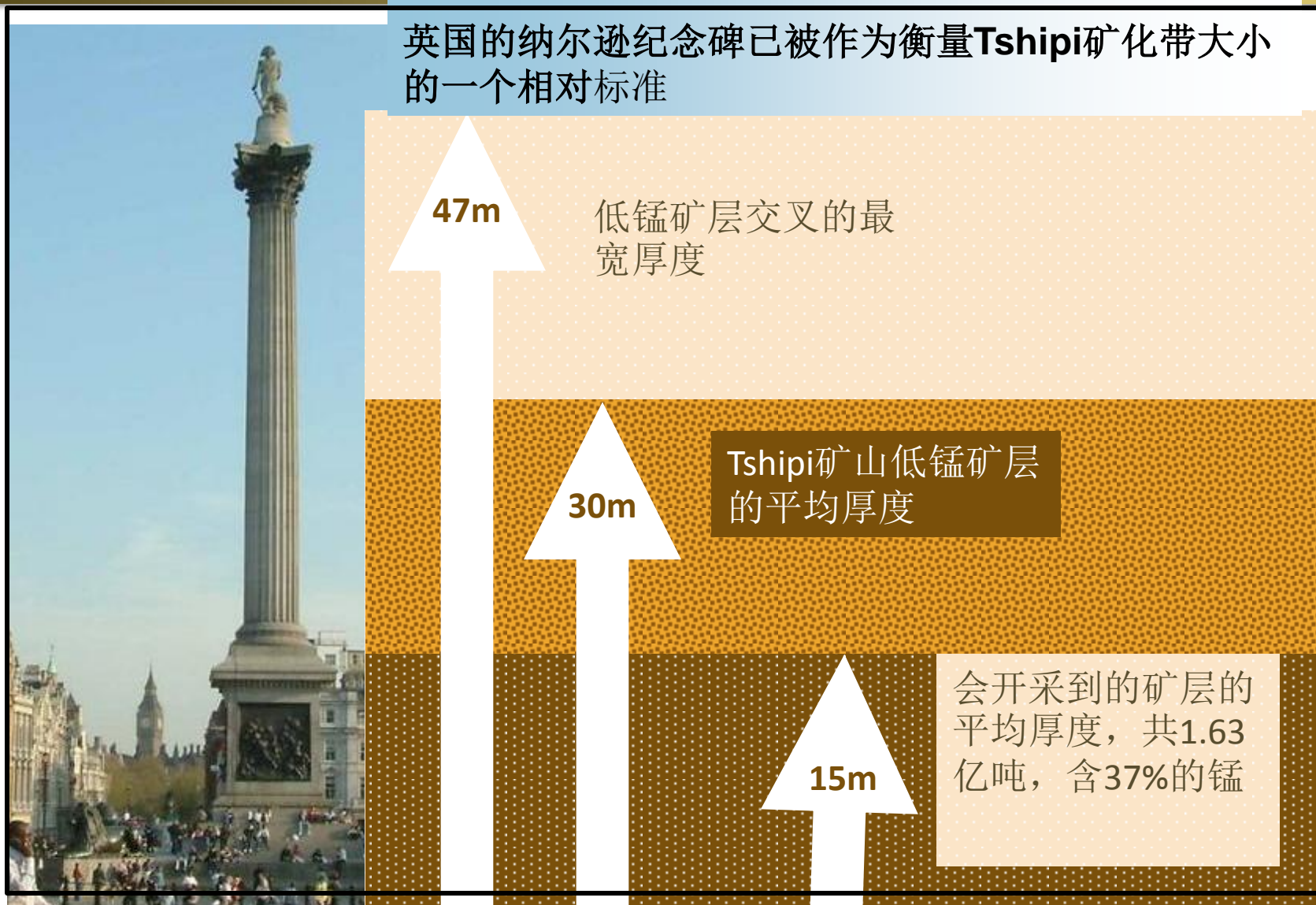
喀拉哈里沙漠锰矿场也是世界上最重要的矿床之一。

- 据估计，这里拥有世界上80%的可开采锰。
- KMF矿场宽15公里，长35公里。
- 从1927年以来就一直生产锰。
- 锰矿层存在于一致厚度的矿层，同时到目前为止所发现的规模在世界任何其它地方都未曾出现过。
- Tshipi Borwa这一新矿山会确保KMF在未来几十年持续供应锰矿。
- Tshipi Borwa 矿山位于KMF的南部浅层基岩。

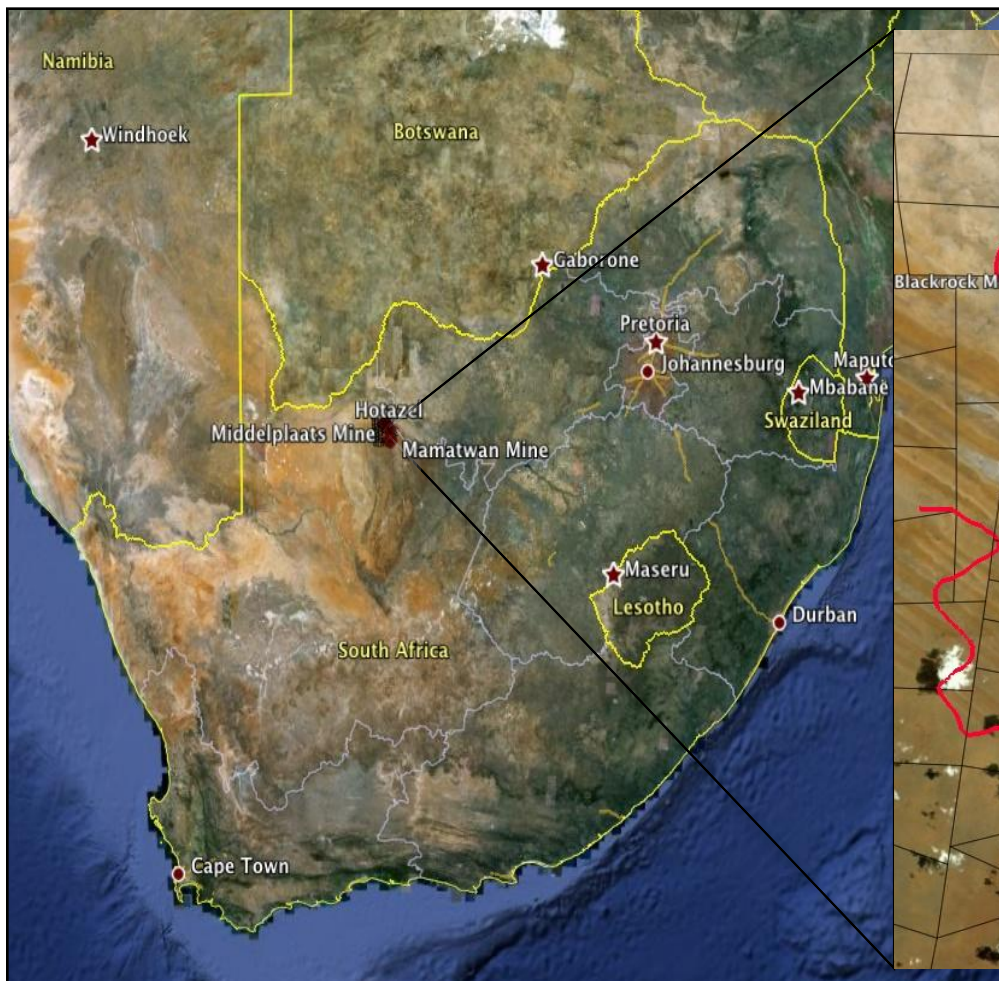


Tshipi Borwa 矿产资源的储量

英国的纳尔逊纪念碑已被作为衡量Tshipi矿化带大小的一个相对标准



Tshipi 项目地点

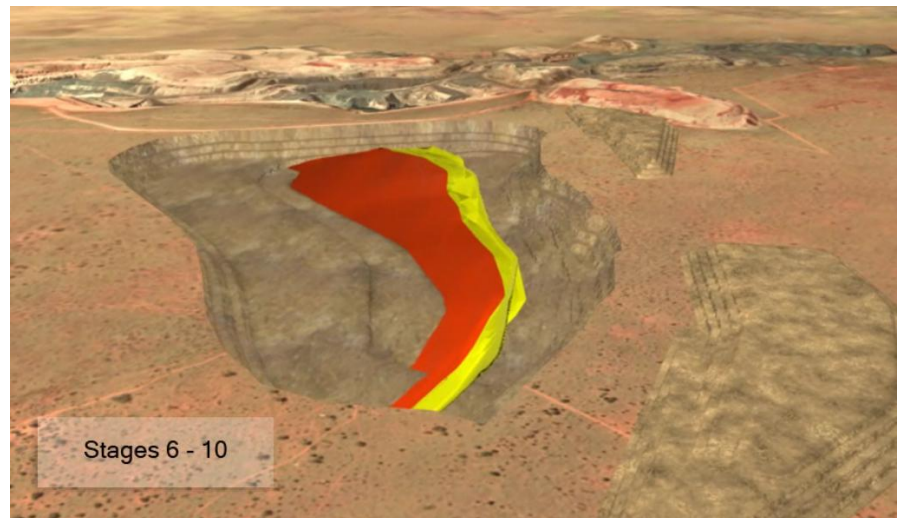
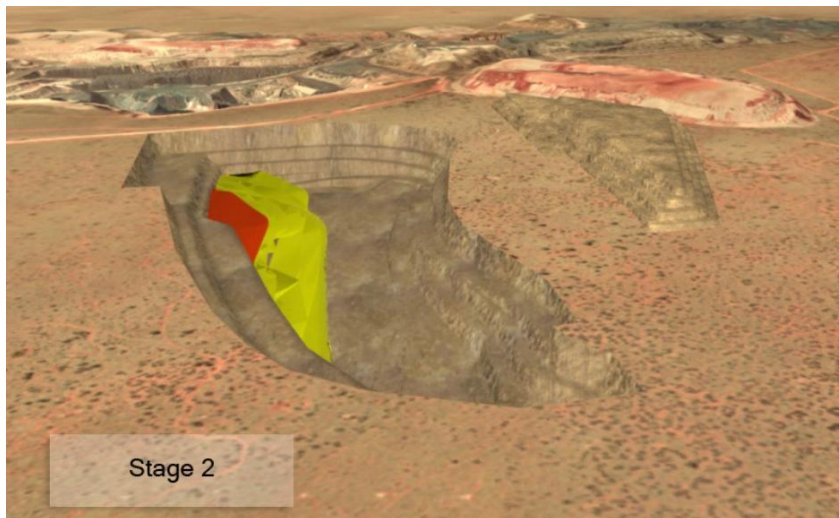
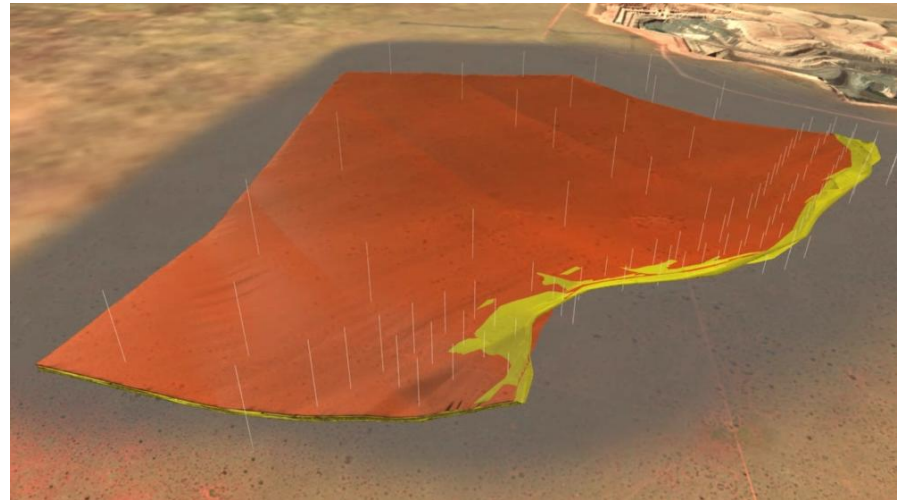


这个地点目前正在开展开采活动

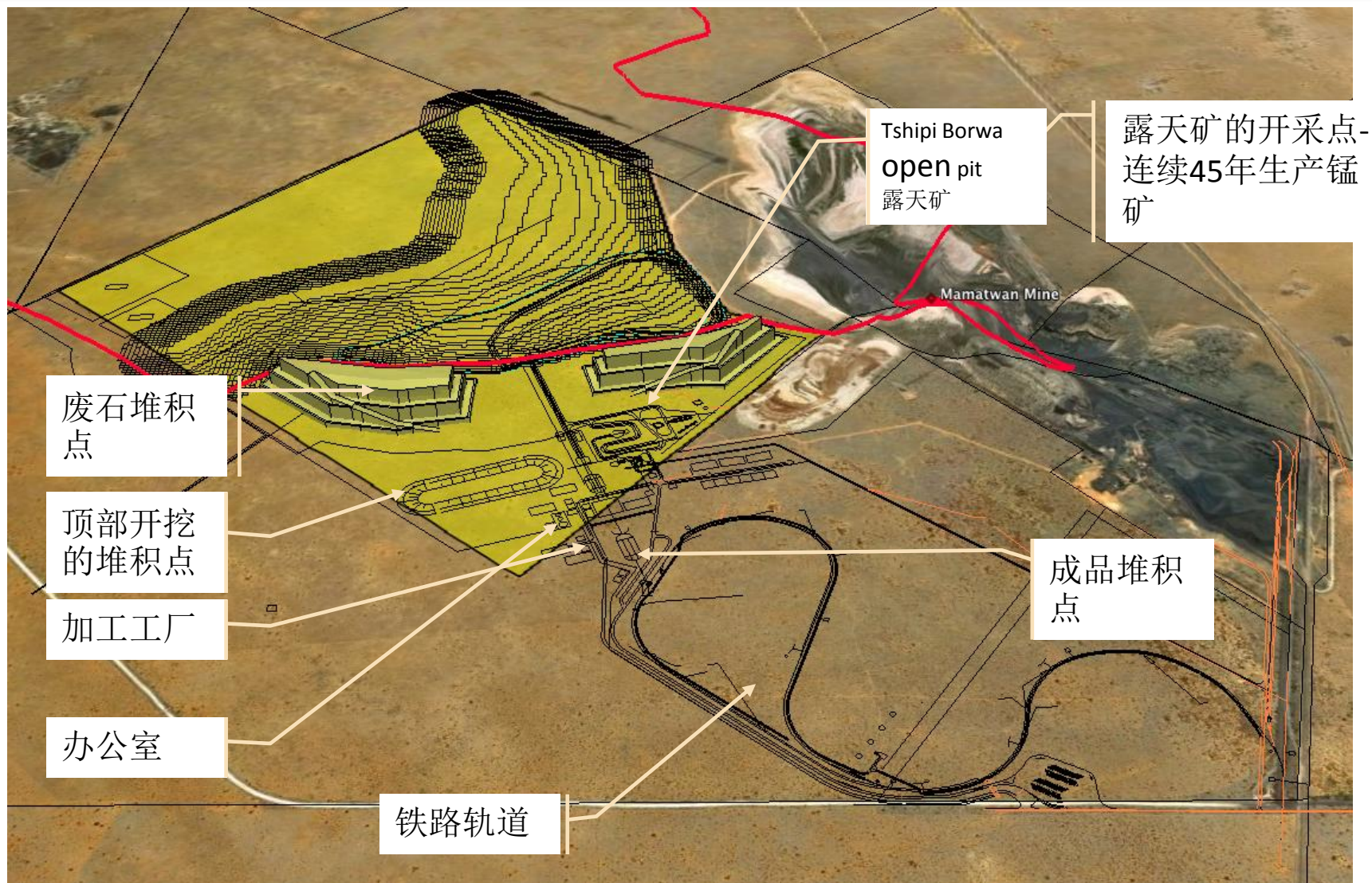
正在对这一地点进行技术研究。

正在进行矿山建设

Tshipi开采规划



Tshipi Borwa –表面基础设施规划



采矿

- 露天矿开采
- 因为表面70米以下的位置开始就是锰矿层了，所以Tshipi只需要去除表面1500万吨的覆盖层就可以开始以每年240万吨原矿的速度开采了。

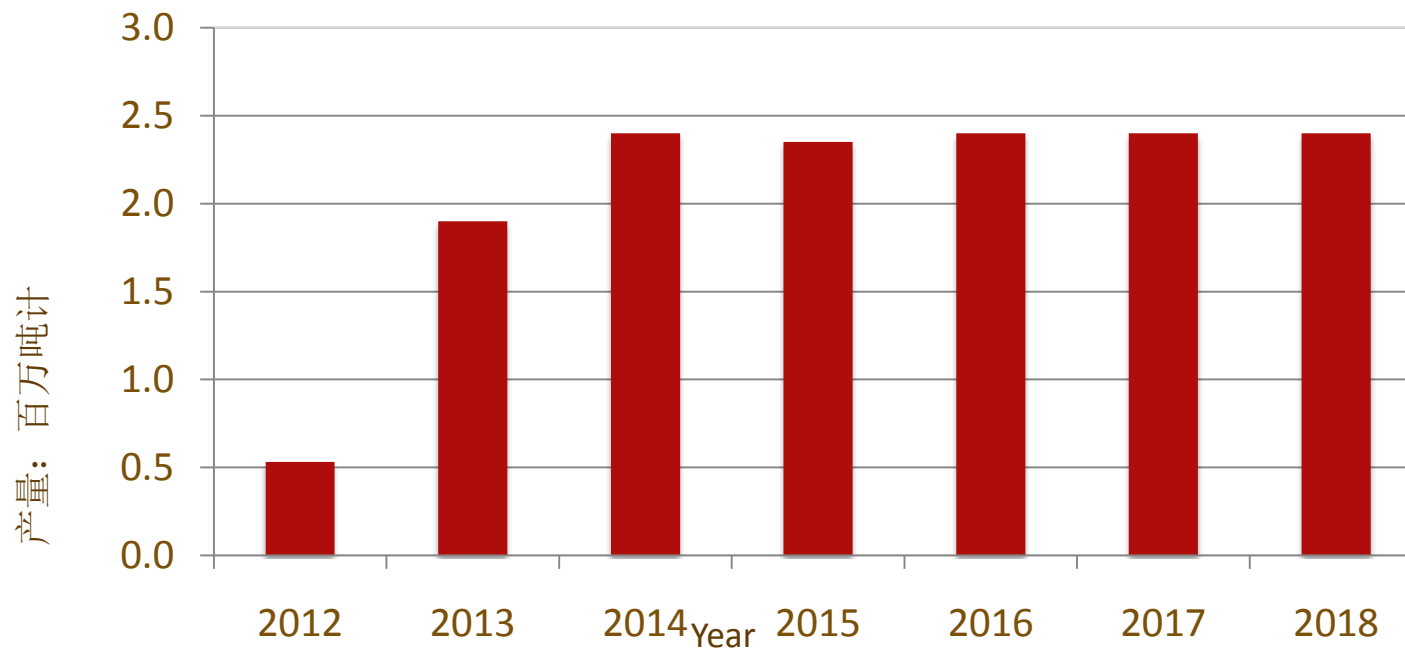
加工处理

- 原矿只许进行压碎和过滤两道工序即可出售
- 会生产拥有右边所列属性的标准马马特旺品位的锰矿

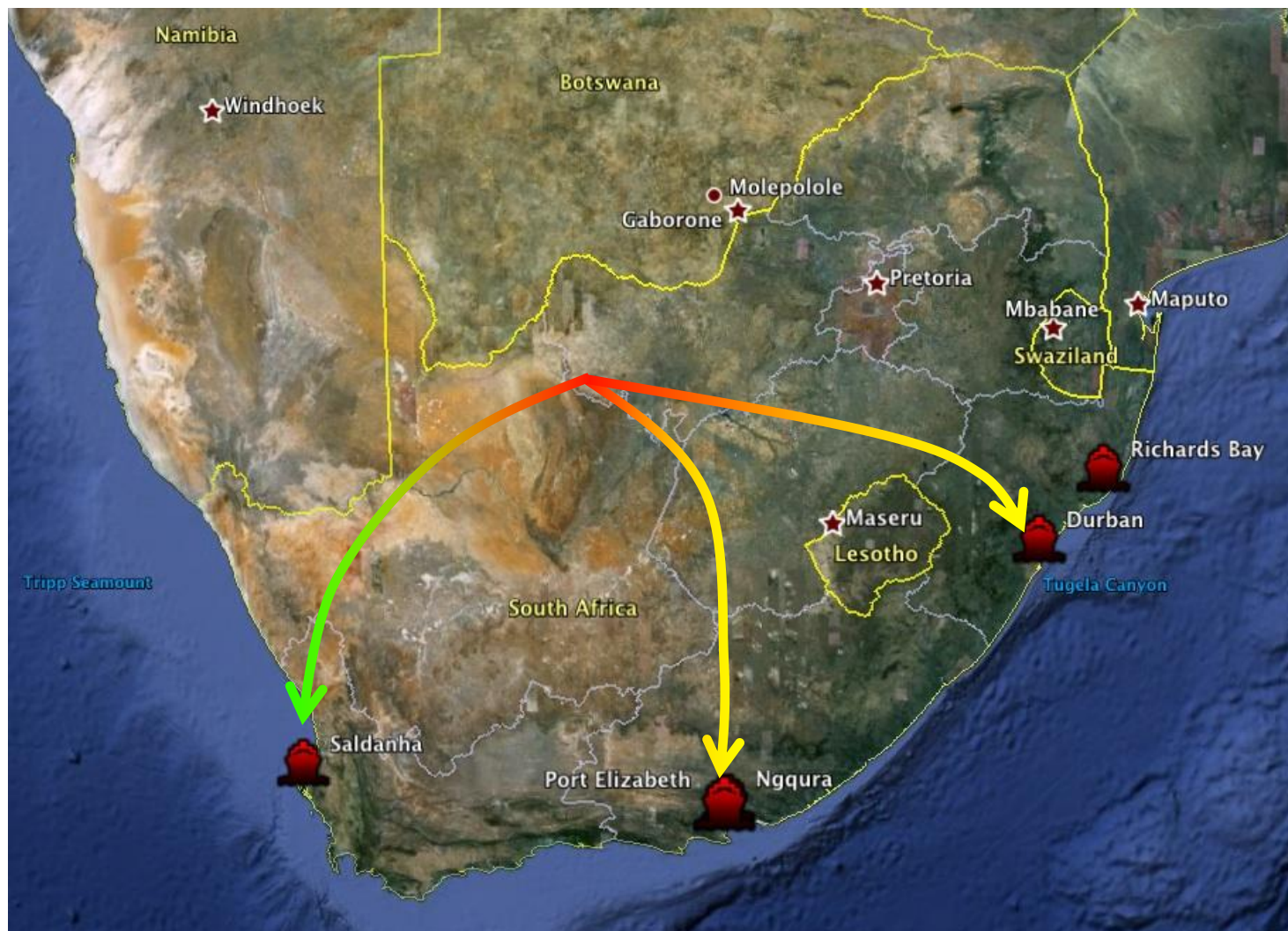
块状矿石产品参数	
锰	37%
铁	5.0%
二氧化硅	5.5%
三氧化二铝	0.3%
五氧化二磷	0.04%
氧化钙	15.5%
氧化镁	3.4%
烧失量	17%
大小	90% -75mm; +1.5mm

生产概况

- 计划以稳定的步伐每年生产24-万吨精细矿和块状矿。这仅仅只是从低锰矿层以下15米进行开采生产。
- 上面的矿层和覆盖层也有开采的可能性。但一般这些矿层的矿石品位比较低。
- 矿山的寿命应该超过60年，都是露天矿。



南非的几个港口



- 伊丽莎白港仍然是主要的散装锰矿石出口港。
- 南非运输集团 Transnet 已经提交了一个商业案例，要求内部批准扩大伊丽莎白港的吞吐量从440万吨每年到550万吨每年，这一扩张预计可以在2013年3月实现。
- 德班港正在锰行业中发挥越来越重要的角色，而且在未来会进一步加强。
- 德班港的港口吞吐量现已提升到400万吨左右每年，而现在实际发生的港口吞吐量每年少于120万吨。现在仍不确定是否铁路的设计会考虑匹配德班港的吞吐量。但是，南非运输集团 Transnet 现在正在改善通往德班的铁路运输服务，优先考虑锰矿运输的需求，运营更大运载量以及更快速的火车。
- Tshipi 已经得到南非运输集团 Transnet 的锰矿出口运力分配的预先批准。
- 业界相关人士和南非运输集团 Transnet 正研究如何将 Saldanha 的吞吐量扩大到9000万吨每年 – 据调查每年锰的运载量高达1200万吨。
- 同时南非运输集团 Transnet 打算在离伊丽莎白港30公里处的 Ngqura 港设立一个锰运输终端。
- Tshipi 短期内会通过德班港和伊丽莎白港来解决物流运输，长期的话很可能扩大至 Saldanha

Tshipi的发展历史

日期	
2006年10月	Ntsimbintle 获得探矿权
2006年11月	. 从Tshipi Borwa开始开采
2007年10月	Pallinghurst通过协议获得Tshipi49.9%的股权
2009年5月	Tshipi Borwa 开采可行性研究完成
2010年2月	控股公司通过注资Ntsimbintle认购Tshipi 13%的间接股权。
2010 3月	Jupiter矿业，一个Pallinghurst投资的公司，同意认购Tshipi49.9%的股权。最终Pallinghurst Co-Investors 成为Jupiter 80%的控股股东
2010年4月	Ntsimbintle获得一项开采权，环境管理计划也获得了批准
2010年9月	矿业部批准Ntsimbintle把采矿权转移给Tshipi
2011 年1月	Jupiter主要为Tshipi的建设项目融资了1.5亿美元
2011 年2月	决定开始开工建设

从获得采矿权到决定开采花了四年半的时间

Tshipi的特殊之处

- 非常优越的矿产资源 – 矿石储藏在连续的高厚度的扁状矿层中。
- 是个露天矿
- 周围有相关的基础设施
- 开采难度低，加工工序简单
- 可扩大规模的

这些都能够确保较低的生产成本。

但最重要的是，拥有强大的股东做后盾，给Tshipi带来了大力的支持，让Tshipi获益匪浅。

- 所有股东为了一个共同目标而努力
- 通过合作实现优势互补
- 希望能给运营地所在的社区和国家带来积极的变化
- 每个股东各自都有让Tshipi Borwa投入运营生产的资金实力。

这些独特的特征能够确保Tshipi Borwa 矿山的成功建设和生产运营，确保其能够在未来几十年持续给世界市场供应锰产品。

谢谢

Finn Behnken
Email: Finn@tshipi.co.za

合资格人士的声明

- 在2008年和2009年，Tshipi é Ntle进行了全面钻探活动，为完成一项可行性研究奠定了重要基础。为Tshipi卡拉哈里锰矿项目准备了矿产资源预计，这一预计是符合南非勘探结果、矿产资源和矿产储量报告标准（或“SAMREC 2007年标准”）的，同时也符合2004年澳大利亚JORC标准。
- 矿产资源总量估计为1.632亿公吨锰含量为37.1%的矿石，另外还有1.45亿公吨锰含量为31.75%的矿石，包含在覆盖层（见Jupiter矿业2010年11月9日发布的报告）。而且除了目前所探明的储量外很有可能还有其它资源。
- VM Simposya合格人士声明：Tshipi卡拉哈里锰矿项目资源的声明
拥有理学学士学位（地质学）和理硕士学位（采矿工程学），是SRK合伙人及首席地质学家，同时是一名注册的地质科学家，也是南非矿业和冶金研究所（SAIMM）的成员。他作为SAMREC守则，JORC准则和NI 43-101标准的合资格人士签署了矿产资源报告，并为各金融机构广泛的咨询服务。他拥有超过30年的采矿业经验，在地质建模和资源评估领域有着丰富的专业知识。

■

- 本报告涉及勘探结果的信息，是基于VM Simposya先生制定的标准。他是一名注册自然科学家（地质科学），也是南非矿业和冶金研究所（SAIMM）成员和SRK咨询公司的全职雇员。

VM Simposya在矿化和矿床类型方面有足够的经验，另外他正在开展的研究活动使他有资格成为合资格人士，正如在2004年版的‘澳大利亚勘探结果、矿产资源与矿石储量报告准则’中所要求的。VM Simposya同意在本报告内以他原来的形式和前提引用他所提供的信息。

声明

- 此演示文稿由Jupiter矿业有限公司准备。此演示文稿的每个收件人被视为已同意接受的相关的资格、限制和免责声明，载列如下。
- Jupiter及其附属公司或彼等各自的董事，高级职员，雇员，顾问或代表（受益人）没有作出任何声明或保证，明示或暗示本简报所载的资料的准确性，可靠性或完整性，包括任何预测或预期的信息。前瞻性声明包含在此演示文稿涉及主观判断和分析，并受影响于很大的不确定性、风险和突发事件，其中许多超出了受益者的控制并且是未知的。未来的实际事件可能与前瞻性声明及假设前提有大不相同。鉴于这些不确定性，我们提醒您不要对这些前瞻性陈述过分依赖。
- 这是一个普遍的概述介绍仅供参考，并不旨在包含所有可能需要评估对Jupiter进行投资的信息。此演示文稿信息仅仅是出于个人兴趣提供给接受者。这不等于明示或暗示任何就在Jupiter投资或关于任何金融产品的建议。收件人，有意投资者及各自的顾问，应：a) 进行各自独立的对Jupiter和本文稿所包含或提及的信息进行审查、调查和分析，和/或b) 就是否对Jupiter进行股票投资是否适合于他们需求专业意见，从他们各自的目标、风险承受能力、财务状况和需求来考虑。
- 本简报没有什么是或将要采取的是一种认购Jupiter股票的要约、邀请或其他建议。除只要根据任何法律责任，不能被排除在外，受益人均不需要为任何在此演示文稿所包含的信息或任何错误或遗漏（包括疏忽责任的理由）负责。接受方不应当披露本简报或本简报存在的事实给任何其它人。

总结

- 并非招股书

根据2001年澳大利亚公司法（“澳大利亚公司法”），本文件并非章程或产品披露声明，也并没有向澳大利亚证券和投资委员会登记。在本报告中所提及的Jupiter通过新股发行普通股只会向已收到这一配股通知的个人发行，可以不需要像澳大利亚公司法第6D.2章规定发行招股书。

- 不是投资建议

- 本简报所提供的信息不应作为对投资者或潜在的投资者的建议，因为没有考虑信息接收者的投资目标、财政状况或特定需要。任何投资决策应仅基于适当的尽职调查而做出，如果适用，可以在收到和仔细审阅有关销售文件下做出决定。此简报收件人应自行咨询专业顾问。对任何上市公司，包括Jupiter的投资都有可能导致收入和资本损失的重大风险。任何木星普通股投资都不适用于犹豫期条款。一旦申请被接受，投资人在大多数情况下不能撤回投资申请。

- 并非要约

本演讲并不构成要约，邀请，招揽或建议在任何司法管辖区有关认购，购买或出售证券，而本报告或任何其所包含的信息，也不应构成任何合约或承诺的基础。特别是，这个演示文稿不构成在美国或向任何人出售要约或购买要约的招揽，或者是为任何美国人士的帐户或利益（美国人士定义根据美国证券法S规定）。新股份，即将出售或发行的没有过也将不会根据美国证券法或美国任何州或其他司法管辖区的证券法登记。因此，新股份，将在要约提供和出售的，不会直接或间接在美国提供或出售，或者出售给任何美国人士，除非在一个交易免除的情形下。因此不局限于美国证券法登记规定和适用的证券的任何美国州或其他司法管辖区的法律。通过接受本演示文档，你同意受上述限制约束。所有的美元数额在此演示文稿均是澳元除非另有说明。