



# 新 欧 盟

游说介绍

2005年6月2日 圣安德鲁



International Manganese Institute



# 该报告的目标

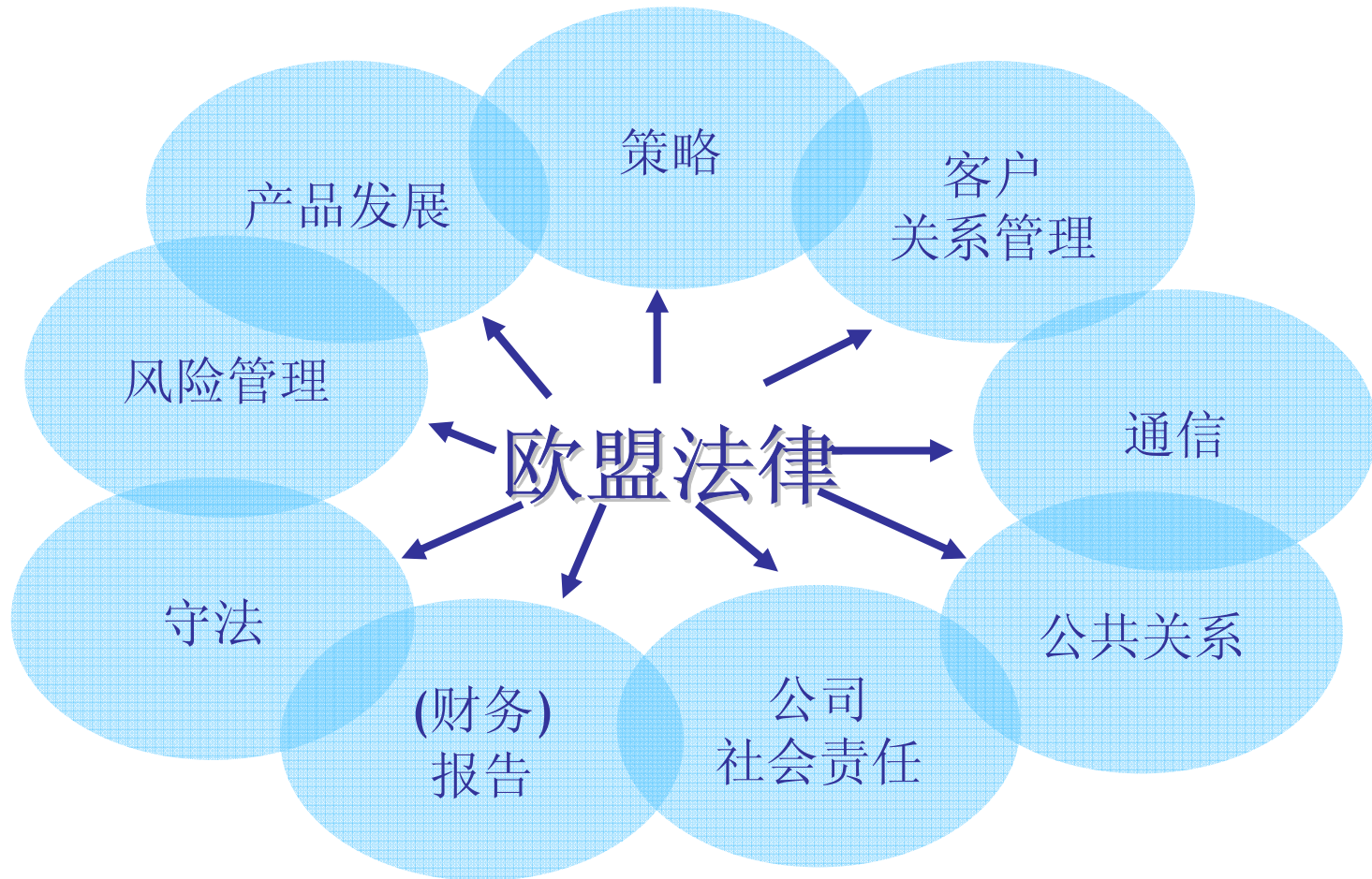
- 理解新欧盟
- 获得主要欧盟机构对游说过程的理解



为什么要关注欧盟？

# 今天我们为什么在这里？

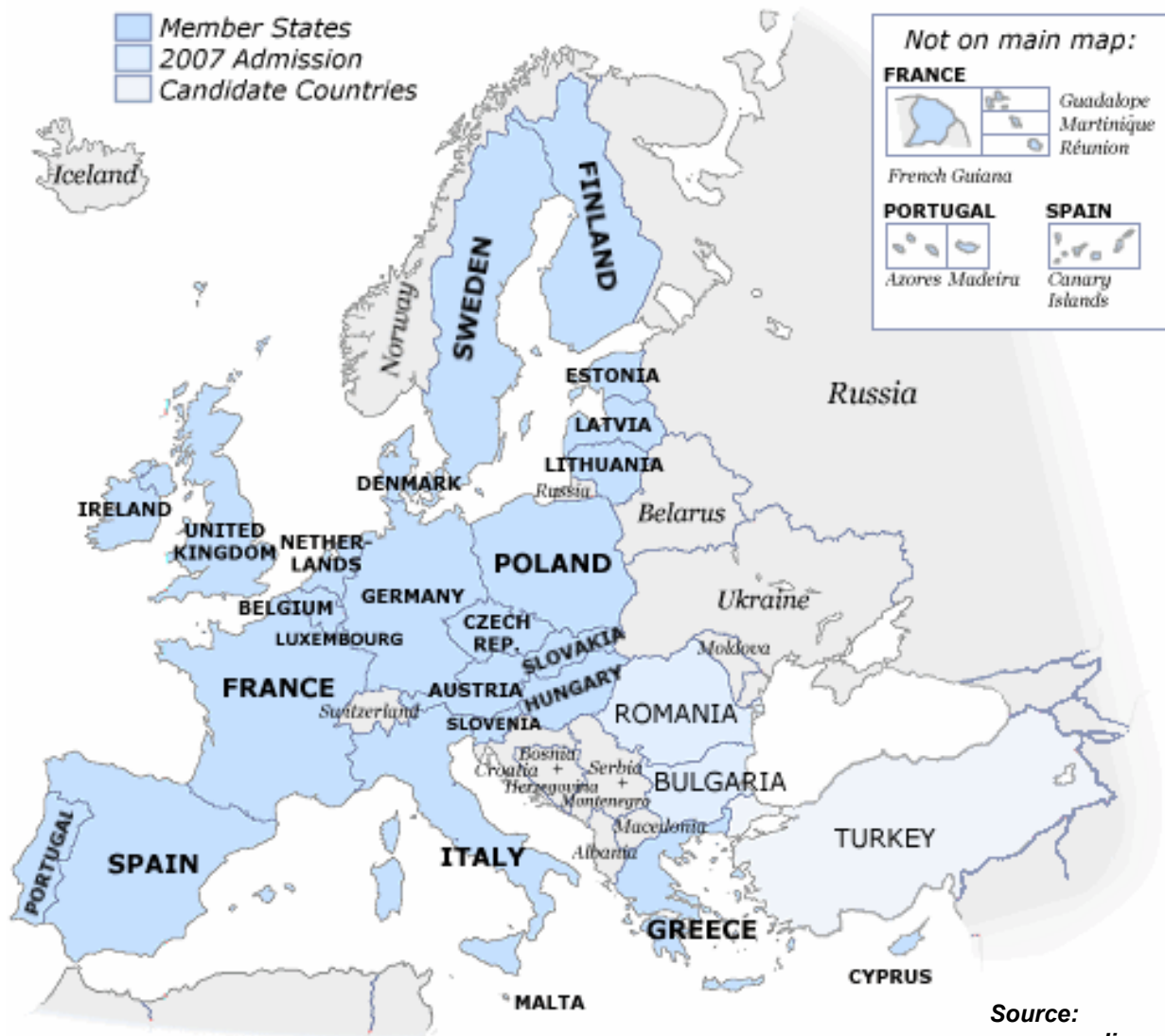
超过50%的立法来自布鲁塞尔...





# 欧盟常识

# 25个成员国



Source:  
[www.wordiq.com](http://www.wordiq.com)



欧盟理事会

专家委员会

布鲁塞尔



欧洲议会



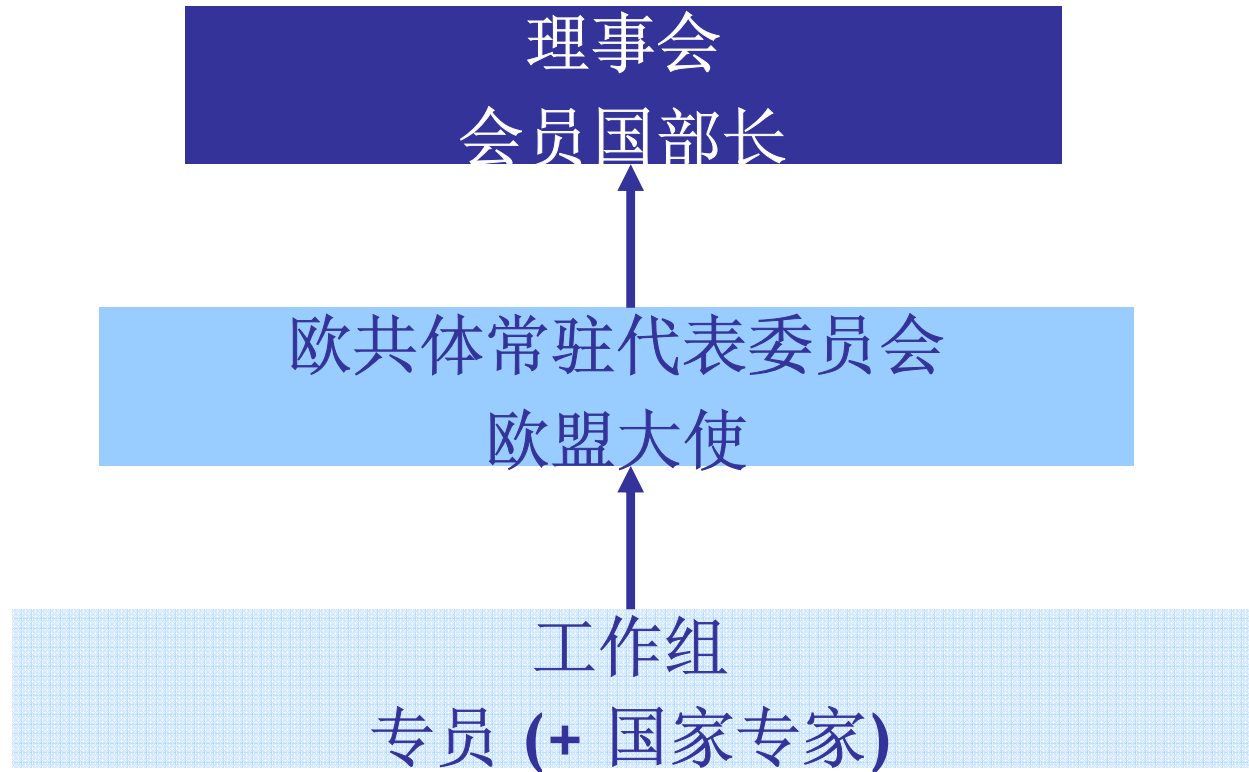
欧盟执行委员会



欧盟法院



# 理事会： 法律如何制定



# 执行委员会： 分级结构



# 执行委员会： 是一个政府吗？

执行功能	国家政府	委员会
提出政策、法律和年度预算	✓	✓
影响立法政策	✓	✓
执行政策	✓	✓
征税	✓	✗
控制警察和军队	✓	✗
实施外交政策	✓	✗



欧洲议会

... 正变得武断





# 欧洲议会 2004-2009

- 732个议员 (增加100个议员)
- 50 % 议员出局包括：
  - 十个过去不是欧盟机构国家的代表
  - +/- 70 % 新议员
  - 欧盟议会空前更新

# 欧洲议会： 是一个议会吗？

立法功能	国家议会	欧洲议会	议会
通过法律	✓	✓	✓
采用年度预算	✓	✓	✓
征税和花费权利	✓	✗ & ✓	✓
检查执行者	✓	✓	✗
支持和维护政府	✓	✗ 但...	✗
决定外交政策	✓	✗ 但...	✓

# 2004/05: 主要事件

04年5月  
扩大

04年6月  
欧洲议会选举

04年10月  
宪法条约

04年11月  
新委员会

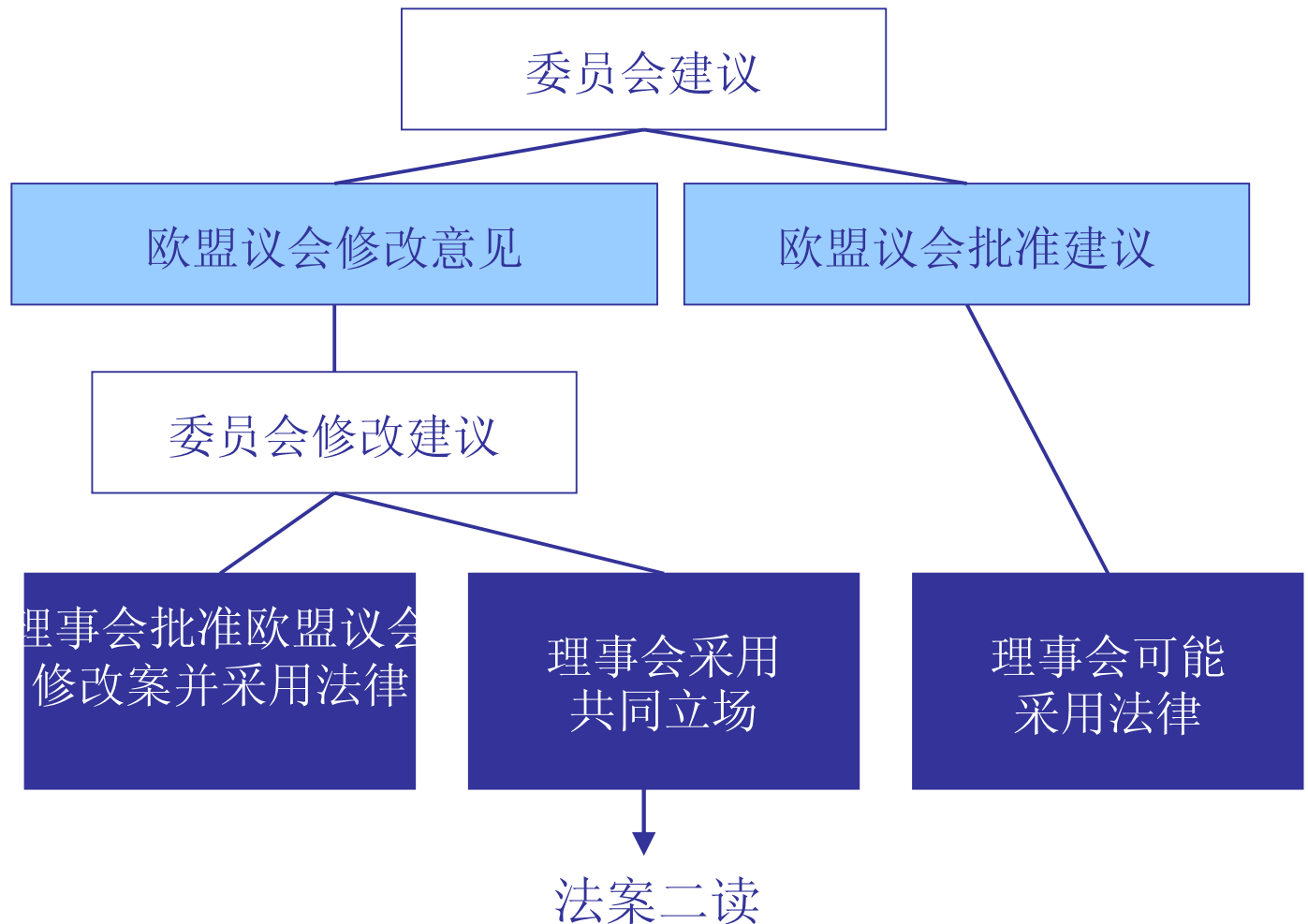
2005年  
批准

05年7月英国任期

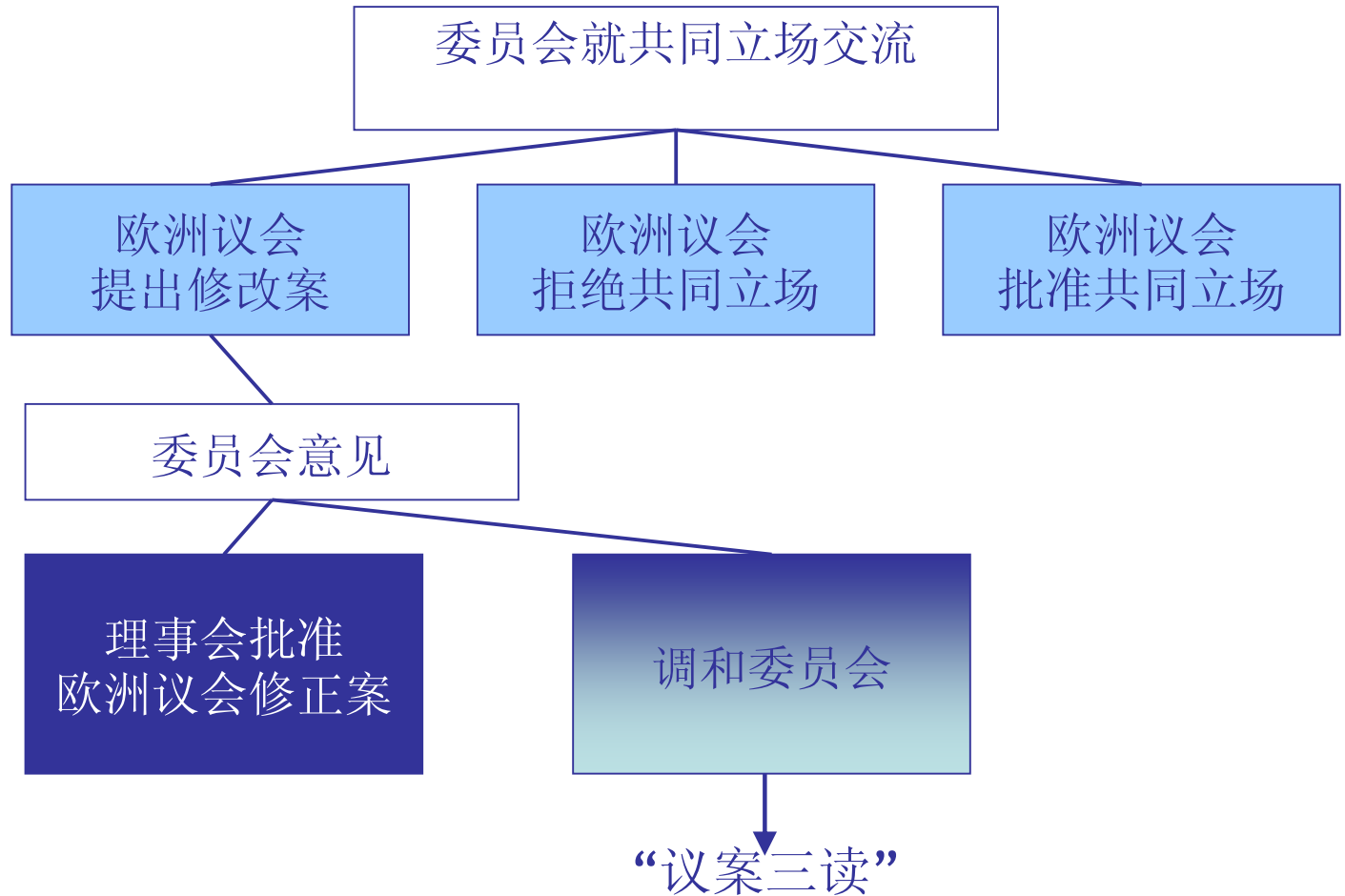


# 欧盟程序

# REACH 指示： “联合决议程序”



# 二读





# 为什么游说?

# 为什么游说?

影响政府决策 ...



执行委员会



欧洲议会



理事会

# 为什么游说?



智囊团



媒体

而且通过..



非政府组织



群众组织

# 成功的关键



一个成功的说客是：

- 一个战略思想家
- 可信和手尊重的
- 有效的网络群体工作者



一个成功者是....

一个战略思想家:

- 提出清晰现实的目标
- 按步骤办事，了解他人
- 能完美掌握时机
- 在合适的时间采用合适的办法



# GPlus: 一个成功的游说者...

- 拥有清晰、准确和中肯的信息
- 努力推翻反对议案
- 同政策制订者目标一致地工作
- 构建联盟



# GPlus 关于 REACH的策略

- 将有关问题提交：
  - 议会
  - 理事会
  - 媒体
- 到达政治高层：
  - 执委会
  - 理事会
- 建立支持：
  - 欧洲议会议员
  - 理事会工作组





# 新 欧 盟

游说介绍

2005年6月2日 圣安德鲁



International Manganese Institute